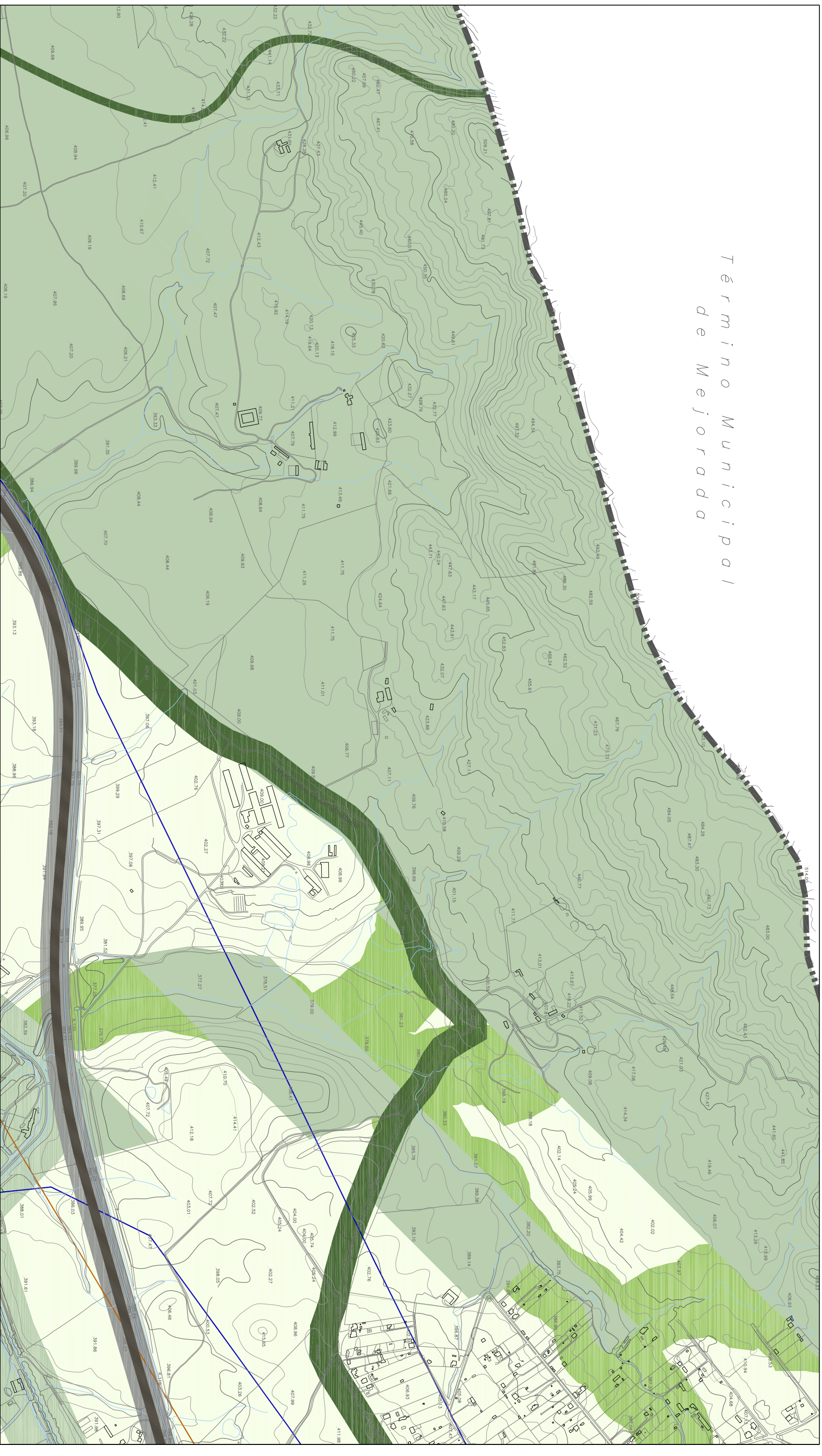
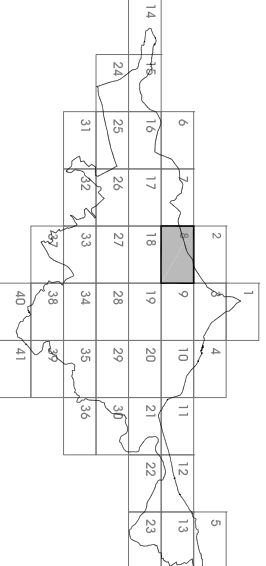


Término Municipal de Mejorada



Distribución Hojas 1/10000



CLASIFICACIÓN DEL SUELO URBANO Y URBANIZABLE (O.E.)

- URBANO**
 - CONSOLIDADO
 - NO CONSOLIDADO
- URBANIZABLE**
 - URBANIZABLE
- SISTEMAS GENERALES (O.E.)**
 - COMUNICACIONES
 - ESPACIOS LIBRES
 - DOMACIONES Y EQUIPAMIENTOS COMUNICARIOS

CATEGORÍAS DEL SUELO RÍSTICO (O.E.)

- RÍSTICO DE RESERVA**
 - RÍSTICO DE RESERVA
- NO URBANIZABLE DE ESPECIAL PROTECCIÓN**
 - PROTECCIÓN AMBIENTAL
 - * VÍAS PECUARIAS
 - RIERAS Y DOMINIO PÚBLICO HIDRÁULICO
 - PROTECCIÓN PARASISTICA
 - PARASISTICA
 - REGENERACIÓN PARASISTICA
 - PROTECCIÓN DE INFRAESTRUCTURAS Y EQUIPAMIENTOS
 - INFRAESTRUCTURAS Y EQUIPAMIENTOS
- PROTECCIÓN NATURAL**
 - NATURAL
 - L.I.C. (Lugar de Interés Comunitario)
- PROTECCIÓN ESTRUCTURAL**
 - AGRÍCOLA
 - ACTIVIDADES EXTRACTIVAS
- PROTECCIÓN CULTURAL**
 - CULTURAL

OTRAS DETERMINACIONES (O.E.)

- LÍMITE ÁMBITOS DE ORDENACIÓN URBANÍSTICA
 - DETERMINACIONES COMPLEMENTARIAS**
 - LÍMITE TÉRMINO MUNICIPAL
 - LÍMITE URBANO
 - RED EXISTENTE MEDIA TENSIÓN 45 KV
 - RED EXISTENTE ALTA TENSIÓN 220-400 KV
 - RED EXISTENTE MEDIA TENSIÓN 22 KV
 - RED DE GAS
- * Se aplicarán las determinaciones en materia de decederos y sendicantes contenidas en la legislación vigente
 ** Las zonas de dirección de las líneas eléctricas de alta tensión se clasifican como SRAUPE de Infraestructuras

PLAN DE ORDENACIÓN MUNICIPAL DE TALAVERA

DOCUMENTO DE APROBACIÓN DEFINITIVA

ORDENACIÓN

Febrero 2010

CLASIFICACIÓN del suelo y SISTEMAS GENERALES ORDENACIÓN ESTRUCTURAL

e: 1/10000

Dirección Técnica: José M^o Esquilaba, doctor arquitecto.